
LA CARTA DELLA RESPONSABILITÀ

La roadmap di Banca Widiba per la sostenibilità
sociale, ambientale e aziendale





INDICE

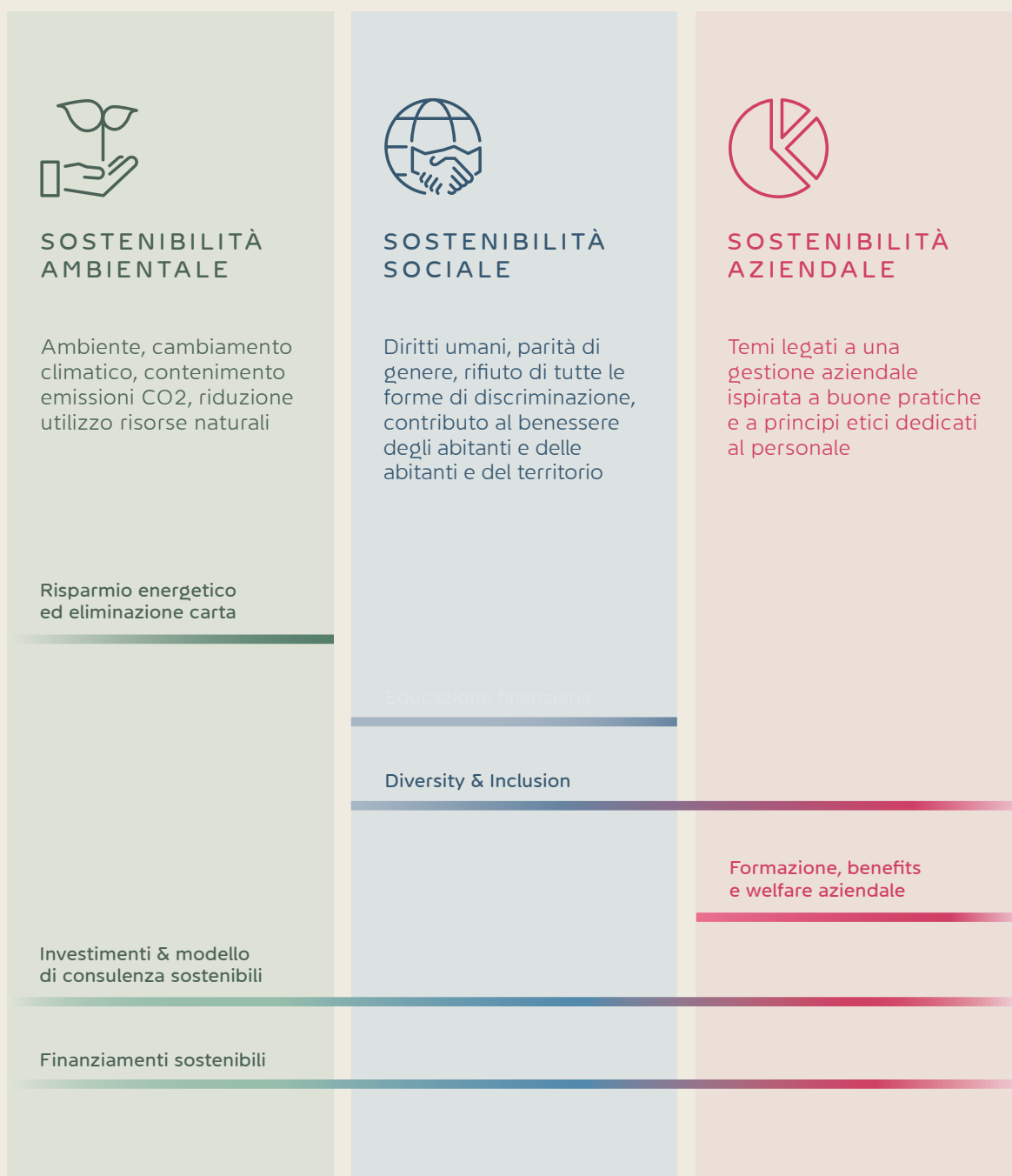
LA CARTA DELLA RESPONSABILITÀ	3
I PILASTRI DELLA RESPONSABILITÀ	6
Risparmio energetico ed eliminazione carta	7
Educazione finanziaria	9
Diversity & Inclusion	10
Formazione, benefits e welfare aziendale	12
Investimenti & modello di consulenza sostenibili	14
IL PROGRAMMA DI RESPONSABILITÀ	15



Banca Widiba, in quanto banca nativa digitale che fonda le proprie basi sull'ascolto della propria community per restituire valore alle persone, adotta per definizione un **modello di business responsabile**.

Nella consapevolezza che essere sostenibili nel DNA non sia sufficiente ma sia necessario per le aziende rinnovare giorno per giorno **l'impegno ambientale, sociale e aziendale**, nasce la **Carta della Responsabilità** di Banca Widiba: non semplici parole su carta ma un insieme di **azioni e iniziative concrete** per trasferire effettivamente valore verso l'interno e l'esterno della Banca.

La strategia di Banca Widiba si basa su una matrice che racchiude più tematiche con impatti sui diversi ambiti della sostenibilità: da quella **ambientale** con le azioni della Banca per il risparmio energetico e l'eliminazione della carta, a quella **sociale** con i progetti di educazione finanziaria e l'impegno per l'inclusione e l'empowerment femminile; da quella **aziendale** con le politiche dedicate a dipendenti e stakeholder in tema di diversity, formazione e welfare a quella cross-ambito, con un'offerta di prodotti, servizi e strumenti bancari e finanziari sempre più attenta ai rischi ESG.



La Carta della Responsabilità si articola in **due sezioni**



I PILASTRI DELLA RESPONSABILITÀ

I temi che Banca Widiba porta
avanti da tempo in modo
continuativo



IL PROGRAMMA DI RESPONSABILITÀ

Tutte le iniziative
pianificate da Banca Widiba



I PILASTRI DELLA RESPONSABILITÀ





AMBIENTE

RISPARMIO ENERGETICO ED ELIMINAZIONE CARTA

Certificazione energetica BREEAM dell'headquarter di Banca Widiba

La sede di Via Messina ha ottenuto la certificazione BREEAM in data 14 dicembre 2017, per attestare la sostenibilità degli edifici sulla base delle categorie:

ENERGIA

Monitoraggio dell'energia, emissioni di CO₂, uso di sistemi di trasporto efficienti.

USO DEL TERRITORIO ED ECOLOGIA

Valutazione del sito, impatto sull'ecologia del sito esistente.

ACQUA

Controllo del consumo di acqua, attrezzature efficienti.

SALUTE E BENESSERE

Comfort visivo, termico e acustico, qualità dell'aria interna.

INQUINAMENTO

Monitoraggio dell'impatto dei refrigeranti, inquinamento luminoso notturno, inquinamento acustico.

TRASPORTI

Accessibilità dei trasporti pubblici, strutture per ciclisti.

MATERIALI

Impatto del ciclo di vita, durata e resilienza, efficienza.

RIFIUTI

Gestione dei rifiuti di costruzione.

MANAGEMENT

Pratiche di costruzione responsabili.



100%

PAPERLESS

Eliminazione della carta tramite l'introduzione di processi 100% paperless sui principali prodotti e servizi bancari e finanziari, dal conto corrente alla monetica, dal credito alla consulenza finanziaria.

CONTO

Dall'apertura in modalità interamente senza carta, tramite firma digitale e riconoscimento via webcam/SPID/CIE, a tutte le operazioni di banking collegate tramite la firma remota e la corrispondenza formale con la clientela tramite PEC.

MUTUI, PRESTITI, MINIFIDO, MY INSTANT CREDIT

Banca Widiba lancia nel 2016 il primo mutuo 100% digitale, in cui tutto il processo di richiesta del mutuo viene gestito online; la banca colloca inoltre prestiti personali, minifido e My Instant Credit, tre prodotti di credito al consumo, con processo 100% digitale.

CONSULENZA FINANZIARIA

Le Consulenti Finanziarie e i Consulenti Finanziari di Banca Widiba possono sottoporre le proposte di consulenza in modalità digitale, tramite web collaboration e pin grafometrico, e la clientela può sottoscriverle in maniera digitale. Inoltre, la rendicontazione tramite report di consulenza è anch'essa fornita digitalmente.

Web collaboration

L'interazione con tutta la clientela che lo desidera è supportata dalla modalità di collaborazione a distanza tramite l'ausilio di tool tecnologici, con la possibilità di affrontare tutto il processo di consulenza senza il vincolo della presenza contemporanea.





SOCIETÀ

EDUCAZIONE FINANZIARIA

Eventi realizzati dalla Rete di Consulenza Finanziaria

Una media di circa 5 eventi al mese dedicati alla diffusione di una maggiore cultura finanziaria e rivolti a tutta la cittadinanza a titolo gratuito. Sono stati realizzati:

58

EVENTI FORMATIVI RIVOLTI
ALLA CLIENTELA NEL 2025

sui temi legati all'educazione finanziaria, suddivisi per aree geografiche con la partecipazione di formatrici e formatori esterni e Società di Gestione.

DI CUI

16

PROMOSSE ALL'INTERNO
DEL MESE EDUFIN 2025

sui temi dell'educazione al risparmio e della pianificazione, ma anche della gestione del patrimonio immobiliare, del passaggio generazionale, e della parità di genere e violenza economica.

Partnership con FEduF per progetti di educazione finanziaria

Rinnovo della partnership con FEduF "Fondazione per l'Educazione Finanziaria e al Risparmio" (ABI) finalizzata a sviluppare e diffondere progetti di conoscenza economica, anche in collaborazione con la Rete di Consulenza Finanziaria della Banca.



Progetto per le scuole

Dall'avvio del "Progetto per le scuole", lanciato nel 2021 in collaborazione con FEduF, per portare l'educazione finanziaria nelle classi italiane, sono 44 le aule ospitate dagli istituti presenti su tutto il territorio nazionale che hanno coinvolto complessivamente oltre 1.600 alunni e alunne.

Progetto Peer

Nel 2025, Banca Widiba ha avviato, in collaborazione con FEduF, il "Progetto Peer": un'iniziativa che vede il coinvolgimento della rete di giovani educatori della Fondazione impegnati a portare cultura finanziaria nelle scuole superiori di tutta Italia, grazie al supporto della Banca. L'iniziativa ha visto la partecipazione di circa 400 studenti.





SOCIETÀ | AZIENDA

DIVERSITY & INCLUSION

Composizione Risorse Umane

47%

COMPONENTE FEMMINILE

60%

PRESENZA FEMMINILE NELLA
PRIMA LINEA DEL MANAGEMENT (3 SU 5)



Inclusion in termini di nazionalità

5 nazionalità diverse in azienda (Italia, Albania, Tailandia, Iran, Spagna) su un totale di 255 dipendenti.

Smart Working

Sottoscrizione del contratto di Smart Working da parte di tutta la popolazione aziendale.

Certificazione della parità di genere

Banca Widiba, insieme al Gruppo Montepaschi, ha ottenuto nel 2025 il rinnovo della certificazione della parità di genere: un riconoscimento che premia l'impegno a favore di un ambiente di lavoro equo, inclusivo e libero da discriminazioni. La certificazione è stata rilasciata da RINA, ente esterno e indipendente, dopo un'approfondita valutazione del percorso intrapreso per il raggiungimento dell'equità di genere a tutti i livelli aziendali.



Growth Together

Programma formativo per sostenere lo sviluppo manageriale delle donne in ruoli di responsabilità.

Management plurale

Attività rivolte alle persone responsabili di risorse per diffondere la cultura della diversità e dell'inclusione.

WOW - Women of Widiba

Programma per la valorizzazione della componente femminile in Banca e nella consulenza finanziaria, tramite attività formative ed eventi sviluppati anche in sinergia con la Capogruppo Bancaria.



Carta "Donne in Banca" di ABI

Dal 2023, Banca Widiba aderisce alla **Carta "Donne in Banca"**, l'iniziativa promossa da ABI (Associazione Bancaria Italiana) per valorizzare la diversità di genere come risorsa chiave per la creazione di valore, lo sviluppo e la crescita sostenibile nel contesto aziendale e sociale.



AZIENDA

FORMAZIONE, BENEFITS E WELFARE AZIENDALE

7.750+

ORE DI FORMAZIONE
PER LA POPOLAZIONE
AZIENDALE NEL 2025

1.450+ ORE di formazione su tematiche ESG per tutto il personale della Banca. La fruizione prevede la partecipazione a webinar, eventi in plenaria e corsi organizzati in collaborazione con enti di settore.

2.800+ ORE di formazione dedicate allo sviluppo di competenze specialistiche.

1.800+ ORE dedicate a webinar, piattaforme o alla partecipazione a eventi formativi.

33.500

ORE DI FORMAZIONE
PER LA RETE DI CONSULENZA
FINANZIARIA NEL 2025

PROGRAMMA DI COPERTURA DELLE SPESE MEDICHE
(estendibile al nucleo familiare) e polizza infortuni

CONDIZIONI AGEVOLATE SUI PRODOTTI BANCARI
per tutto il personale, come conti correnti e mutui.

SMART WORKING
Possibilità di aderire allo smart working estesa a tutta la popolazione aziendale.

DOTAZIONE DI PC PORTATILI
alla totalità dell'organizzazione.

PROGRAMMA DI ENGAGEMENT PER IL PERSONALE
in sede o a distanza, composto da una serie di iniziative e corsi di approfondimento, attualità e svago legati a temi di diversa natura: club della lettura, partecipazione a mostre ed eventi culturali, sfide di cucina.



PIATTAFORMA DI CONVENZIONI AZIENDALI

in ambito motori, viaggi, moda, tempo libero, salute e sport, cultura, casa, tecnologia, enogastronomia.

CONVENZIONI AZIENDALI “LOCALI” PER TUTTO IL PERSONALE

Palestra, ottico, ristoranti nelle strutture vicine all'HQ, servizi di sartoria e lavanderia, noleggio autovetture a breve e lungo termine, cure dentarie, consulenza legale.

PROGETTO GENITORIALITÀ

Programma dedicato ad accompagnare i neo-genitori nel loro percorso di rientro in ufficio, nella valorizzazione e sviluppo di competenze nella gestione di un migliore equilibrio tra vita privata e professionale, e nella creazione di momenti di confronto e ascolto sulla genitorialità.

PIATTAFORMA WELFARE

Possibilità di scegliere servizi a supporto del work life balance (viaggi, tempo libero, benessere, cultura, buoni regalo, scuola e istruzione, baby sitting etc.)

WELL-BEING

La Banca offre un percorso di well-being individuale che si svolge nella completa riservatezza e nel rispetto della propria intimità. Uno spazio di ascolto che permette di ricevere una consulenza psicologica/psicoterapica individuale e personalizzata, che ha l'obiettivo di aumentare il livello di benessere attraverso momenti di confronto in cui affrontare situazioni di disagio o difficoltà personali, familiari e lavorative.



AMBIENTE

SOCIETÀ

AZIENDA

INVESTIMENTI & MODELLO DI CONSULENZA SOSTENIBILI

Strumenti finanziari

OFFERTA DI STRUMENTI

Offerta di strumenti estremamente diversificata, con oltre 4.100 prodotti ESG (artt. 8 e 9): il catalogo viene costantemente aggiornato e monitorato per mettere a disposizione con continuità i prodotti ESG.

GP IN ETF

Linea Gestioni Patrimoniali in ETF che prediligano investimenti ESG.



4.100+

PRODOTTI ESG
(ARTT. 8 E 9)



100+

CF DI
BANCA WIDIBA
CERTIFICATI
EFPA

Modello di consulenza e certificazioni

ARCHITETTURA APERTA

Architettura aperta e supporto personalizzato che include tutti gli ambiti della pianificazione finanziaria, economica e patrimoniale.

CERTIFICAZIONE UNI ISO 22222 DELLA RETE DI CONSULENZA FINANZIARIA E UNI TS 11348 DELLA PIATTAFORMA DI CONSULENZA WISE

A garanzia di un processo di pianificazione finanziaria, economica e patrimoniale su misura della clientela e che la accompagni nel raggiungimento dei suoi obiettivi finanziari e di vita.

UNI ISO-22222



IL PROGRAMMA DI RESPONSABILITÀ





Gennaio
ZO'È

Prosegue nel 2025 la rubrica dedicata alla crisi climatica, creata insieme al personale della Banca con l'obiettivo di ingaggiare e co-partecipare all'agire responsabile, creare cultura sostenibile e impegnarsi attivamente nella salvaguardia dell'ambiente.



Gennaio
Iniziative di sensibilizzazione del personale

Iniziative realizzate nel corso di tutto l'anno per ingaggiare la popolazione aziendale su riflessioni di genere, umanità e convivenza, in occasione di date significative, dedicate all'ambiente, alla memoria, alla famiglia, al valore delle diversità, alla pace, alla salute mentale e alla lotta contro la violenza sulle donne.



Gennaio
Partnership con This Unique

Promosso e rinnovato l'accordo con This Unique per la fornitura di assorbenti compostabili e in cotone organico, a disposizione nei bagni della sede di Milano, e per la realizzazione di incontri dedicati alla prevenzione maschile e femminile.

Febbraio
Dialogo sulla disabilità
Iniziative sviluppate all'interno del programma di D&I per favorire un dialogo aperto, in grado di promuovere una visione sempre più inclusiva per continuare a contribuire a un cambiamento culturale positivo.





GESTIONE E MONITORAGGIO RIFIUTI

Marzo

Gestione e monitoraggio dei rifiuti

Avvio di un progetto per rivoluzionare la gestione dei rifiuti attraverso un sistema innovativo basato sull'IA che permette di monitorare i rifiuti prodotti dalla Banca per ridurre l'impatto ambientale degli uffici.

Marzo

Dialogo tra generazioni

Partecipazione alla Settimana dell'Inclusione, promossa dalla Capogruppo, attraverso l'organizzazione di quattro aule virtuali dedicate al personale della Banca e con l'obiettivo di affrontare il tema del dialogo intergenerazionale.



SETTIMANA DELL'INCLUSIONE



Marzo

La parità di genere sui nostri canali social

Pubblicazione di post dedicati all'inclusione, alle pari opportunità e al superamento degli stereotipi di genere, per valorizzare la componente femminile nel settore bancario e nella consulenza finanziaria.

Aprile

Psycall

Promosso all'interno del percorso di Well-being della Banca e in sinergia con Capogruppo, è il nuovo servizio dedicato al benessere delle persone che formano la comunità aziendale: uno spazio di ascolto che offre l'opportunità di prendersi cura di sé, fruendo di counseling psicologico.



PSYCALL



Aprile
Milano Marathon Charity Program

Partecipazione della popolazione aziendale della Banca alla maratona Milano Marathon Relay-Charity program per supportare un'associazione del territorio nella realizzazione di progetti formativi a sostegno delle persone con SLA.

Maggio
Dona Sangue, Dona Futuro

Rinnovo dell'adesione al progetto di raccolta sangue per diffondere il valore della solidarietà e avvicinare il personale alla donazione, attraverso giornate di raccolta direttamente in azienda.



**DONA SANGUE,
DONA FUTURO**

Novembre
Clown Day in RSA

Iniziativa formativa solidale in collaborazione con l'Associazione Veronica Sacchi. Una giornata di team building che ha permesso al personale della Banca di portare buonumore ai pazienti in RSA attraverso la Clown Terapia.

CLOWN DAY IN RSA
**Ridere è una
cosa seria**



Novembre
Progetto Peer

Avvio, in collaborazione con FEduF, del "Progetto Peer" che vede il coinvolgimento della rete di educatori (giovani studenti universitari) della Fondazione per portare cultura finanziaria nelle scuole secondarie di II grado di tutta Italia, grazie al supporto della Banca.



Novembre

Storie di aiuto e consapevolezza

In occasione della giornata internazionale per l'eliminazione della violenza contro le donne, è stato organizzato un evento in collaborazione con Casa Antigone di Fondazione Somaschi. Un incontro con testimonianze, dedicato a riconoscere le varie forme di violenza e scoprire come essere parte attiva di un cammino fatto di cura e consapevolezza, nel rispetto della reciprocità e della libertà di scelta.

Dicembre

Solidarietà sotto l'albero

Collaborazione con il Gruppo L'Impronta per la realizzazione di una pesca solidale a sostegno del Progetto Vacanze, con cui l'Associazione Matite Colorate offre a ragazze e ragazzi fragili un soggiorno in località di villeggiatura.



Dicembre

Scatole di Natale

Iniziativa solidale che vede, per il quinto anno consecutivo, Banca Widiba aderire come punto di raccolta e consegna delle scatole solidali destinate alle persone meno fortunate, con il coinvolgimento della comunità aziendale. Nel 2025 sono state raccolte 417 scatole.

 **BANCAWIDIBA**

GRUPPOMONTEPASCHI